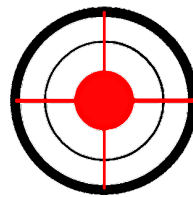


DC PUMPS PANTHER DC



LASER INS

Laser et Electronique pour le TP

Espace Vinci – Bat 17A – 24-28 avenue Graham Bell
77600 Bussy Saint Georges
Tél : 01 64 76 83 35 – Fax : 01 64 76 83 37 – contact@laserins.fr

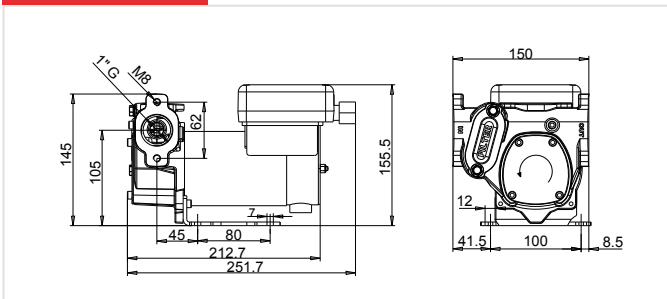
FR. Pompe pour transvasement de type rotative à palettes, à amorçage automatique, caractérisée par un débit élevé, facile à installer et à utiliser. La version 24/12 peut être utilisée avec les deux tensions.

Caractéristiques techniques:
Pompe à palettes avec rotor. Joint mécanique.
Soupape by-pass incorporée.
Boîte de dérivation avec interrupteur on/off.
Filtre 100 µ incorporé dans le corps pompe, facile d'accès pour l'entretien.
Raccords filetés de 1".

PERFORMANCE

- Débit : jusqu'à 70 l/min
- Fonctionnement : 12-24 V
- Cycle de travail : 30 min

DIMENSIONS



GUARANTEE



IP Protection Guaranteed

Guaranteed IP55 protection
Prevents water and dust entering the motor.

PRODUCTS' RANGE WEIGHT AND PACKAGING

Code	Weight		Packaging		
	kg	lbs	mm	inch	pcs/box
F0034000B	7,5	16,5	345x175x255	13,6x6,9x10	1
F0034100C	7,5	16,5	345x175x255	13,6x6,9x10	1



PUMPS

ANTIFREEZE

BIO DIESEL

DIESEL

FOOD

GASOLINE

GREASE

KEROSENE

OIL

AdBlue®

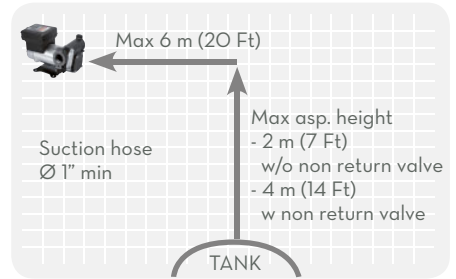
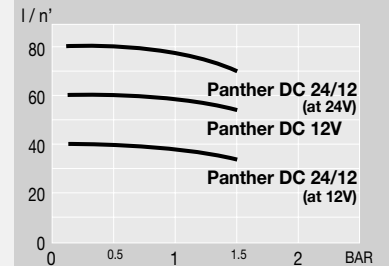
WATER

WINDSCREEN

Flow-rate
up to
70 l/min
(up to 18,5 gpm)

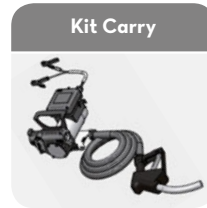
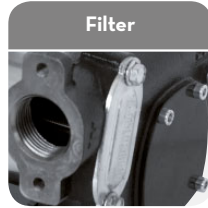


Panther DC



FEATURES

ON REQUEST



PRODUCTS' RANGE TECHNICAL DATA

Code	Description	Fluids type	Flow-rate		Voltage		Duty cycle min.	rpm	Inlet BSP	
			l/min	gpm	DC Volt	Power Watt				
F0034000B	Panther DC 12V	D	56	14,8	12	420	35	30	2900	1"
F0034100C	Panther DC 24/12V	D	70/35	18,5/9,2	24/12	420/130	25/16	30	3600/1800	1"
R10011000	Kit cable 2 m (12 V) - Fuse on the cable									
R10040000	Kit cable 2 m (24 V) - Fuse on the cable									
R10041000	Kit cable 4 m (12 V) - Fuse on the cable									
R10039000	Kit cable 4 m (24 V) - Fuse on the cable									
R13242000	Kit handle									

- DISPENSERS
- PUMPS
- METERS
- NOZZLE METERS
- NOZZLE
- SPECIAL EQUIPMENTS
- FLUID MONITORING
- ACCESSORIES
- FILTERING